

## KOSTENBLATT

### 8472 Straß-Spielfeld, Attemsallee 1 - Whg. Nr. 11

12 geförderte Mietwohnungen  
Erstbezug nach Sanierung

Voraussichtliche Kostenaufstellung

Objekt-Nr.: 350301-1106

#### 3-Zimmer-Wohnung

- ▶ 3. Obergeschoss
- ▶ Inklusive Küche
- ▶ Kellerabteil
- ▶ 1 PKW-Abstellplatz

**Nutzfläche: 65,77 m<sup>2</sup>**

Balkon: 4,80 m<sup>2</sup>

**Miete** – zinssatzabhängig ca.: € 369,00

**Betriebskosten** aconto voraussichtlich ca.: € 227,00  
(Müll, Kanal, Wasser, Versicherungen, EVB, Steuern, Heizung, Reinigung  
exkl. Wohnungsstrom)

1 Parkplatz monatlich ca.: € 35,00

**Monatliche Belastung insgesamt ca.:** € **631,00**

**Kaution** – (kein Spargbuch, keine Bankgarantie) € **2.500,00**

Bitte überweisen Sie die Kaution innerhalb von 14 Tagen nach fixer Reservierung auf folgendes Konto:

- ▶ **Kontoinhaber:** ÖWG Wohnbaugenossenschaft
- ▶ **IBAN:** AT54 2081 5000 4108 4484
- ▶ **Verwendungszweck:** 350301/1106 – 8472 Straß-Spielfeld, Attemsallee 1/Whg. 11

#### IHRE ANSPRECHPARTNERIN

##### Kundencenter

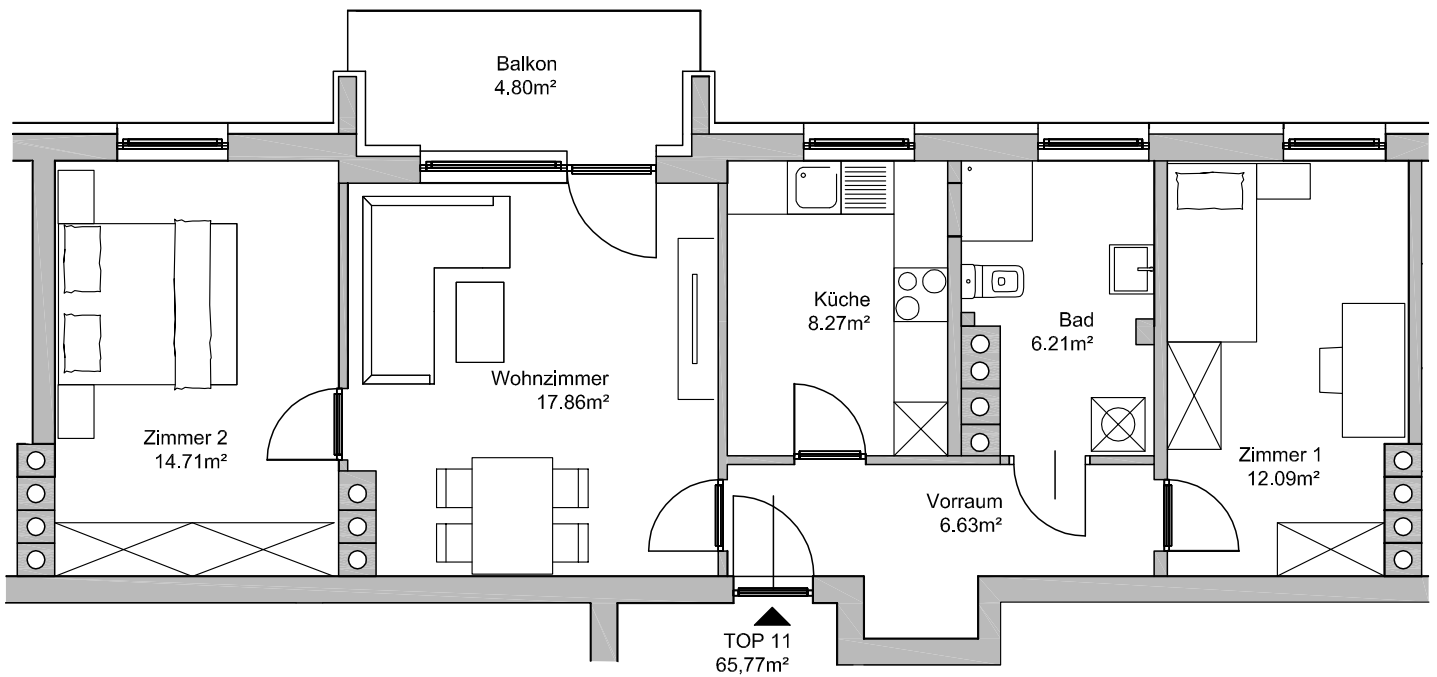
Daniela Rothschädl  
+43 316 8055-531

[daniela.rothschädl@oewg.at](mailto:daniela.rothschädl@oewg.at)

**Hinweis:** Bitte beachten Sie die derzeit gültigen Förderkriterien zum Erwerb einer geförderten Mietwohnung.

# STRASS-SPIELFELD

Attemsallee 1 - Erstbezug nach Sanierung



GRUNDRISS OG 3/TOP 11

0 1m 5m

